



# Tagungsmappe

Golfpark Strelasund GmbH & Co. KG

Zur Alten Hofstelle 1-4

18516 Süderholz/ Kaschow

Telefon: 03 83 26 - 45 83 0

Telefax: 03 83 26 - 48 83 200

[www.golfpark-strelasund.de](http://www.golfpark-strelasund.de)

[hotel@golfpark-strelasund.de](mailto:hotel@golfpark-strelasund.de)



# Inhalt

1. Wir über uns
  - 1.1. Hotel
  - 1.2. Landgasthof „Frettwurst“
  - 1.3. SPA „StrelaMare“
  - 1.4. Golf
  - 1.5. Tennis
  
2. Unsere Veranstaltungsräume
  - 2.1. Clubraum
  - 2.2. Kaiserstube
  - 2.3. Raucherlounge
  - 2.4. Klara's Tanzsaal
  - 2.5. Manfraß' Lehrerzimmer
  - 2.6. Rademacher's Festscheune
    - 2.6.1. Bestuhlungsvorlagen
  
3. Dekorationsmöglichkeiten
  
4. Technisches Equipment
  
5. Raumbereitstellungskosten
  
6. Freizeitangebote
  
7. Konferenzpausen mit Golfplatzblick
  - 7.1. Unsere Angebote
  
8. Referenzen
  
9. Ihr Weg zu uns
  
10. Allgemeine Geschäftsbedingungen



# Wir über uns

## Hotel

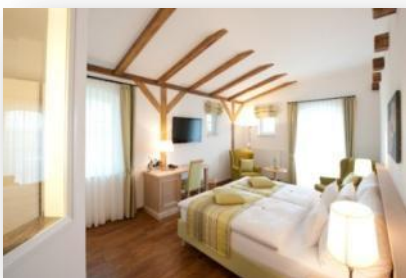
Der im Jahre 2007 renovierte Bau des ehemaligen Pächterhauses, sowie ein im Jahre 2009 errichteter Hotelneubau, vermitteln Ihnen einen Eindruck vom hohen Können früherer und heutiger Handwerker Vorpommerns.

In diesem Hotel sind Sie in jedem Fall "on course". Nur ein PAR 3 weit vom ersten Abschlag des Mecklenburg - Vorpommern - Platzes entfernt, können Sie vom Großteil der Zimmer einen wunderschönen Blick auf das Golfareal genießen.

Jedes der 47 Zimmer und jede Suite sind ein Unikat und mit allem Komfort ausgestattet, der zu einem modernen Hotel gehört.

- Ihr Zimmer ist liebevoll und individuell eingerichtet.
- Sie verfügen über einen Internetzugang.
- Sie können mit einem LCD - Gerät fernsehen und Radio hören.
- Sie können ein Zimmer mit Balkon oder Terrasse beziehen.
- Ihr Comfort Plus Zimmer ist mit einer Minibar ausgestattet.
- Damit Sie sich noch wohler bei uns fühlen, sind unsere Zimmer natürlich Nichtraucherzimmer.

Neben dem Golfpark halten wir für Sie vier Ferienwohnungen bereit. Der Landgasthof "Frettwurst" ist bequem zu Fuß zu erreichen.





## Landgasthof „Frettwurst“

Der Landgasthof „Frettwurst“, benannt nach dem alten Kneiper des Dorfes, lässt vergangene Zeiten wieder lebendig werden.

Hier finden Sie Räumlichkeiten für jeden Anlass. Lassen Sie sich hineinversetzen in die Zeiten von Lebrecht Frettwurst. Erfahren Sie mehr vom Leben der einstigen Dorfbewohner, erleben Sie ein Stück Heimatgeschichte. Entdecken Sie selbst, wie gut es tut, auf den Wegen der früher Geborenen spazieren zu gehen.

Wir verwöhnen Sie und Ihren Gaumen mit Produkten der Region. Es gibt täglich frisch gebackenen Kuchen, Kaffee- und Kakaospezialitäten.



## SPA „StrelaMare“

Wussten Sie schon, dass hier ganz in der Nähe einst eines der größten Gradierwerke Deutschlands stand? Hier wurden Sole - und Moorbäder, Moorpackungen, Inhalationen und Massagen verabreicht. Die Heilkreide von Rügen steht für die Urkraft der unberührten Natur und in den ehemaligen Klöstern wurden Heilkräuter angewendet.

Regionale Wellness - Materialien wie fließendes Wasser, Salz, Sole, Moorschlamm, Kreide, Kräuter und Pflanzenöle in traditioneller Anwendung garantieren Ihnen einen angenehmen Aufenthalt voller Harmonie und Entspannung.

Ganz gleich ob in Kombination mit Golf oder pur genossen - Ihr SPA Erlebnis werden Sie in angenehmer Erinnerung behalten.







## Golf

Das Golfareal erfüllt mit seinem 18 - Loch - Mecklenburg-Vorpommern-Platz, dem 18 - Loch - Strelasund-Inselcourse sowie seinen Übungsanlagen mit Driving Range, Putting -, Pitching - und Chippinggreen all Ihre Erwartungen.

Entdecken Sie Mecklenburg - Vorpommern als eine Landschaft von herber, großzügiger Einsamkeit; an hohen Sommertagen überspannt von einem tiefblauen Himmel, dessen Sonnenstrahlen allen Dingen einen feierlichen Glanz verleihen.

Die Bahnen des Mecklenburg-Vorpommern-Platzes tragen nicht nur die Namen der schönsten Gegenden Mecklenburg - Vorpommerns, sondern entsprechen auch deren Charakter. Die Grüns des 18 - Loch - Strelasund-Inselcourse sind nach den Inseln und Halbinseln im Strelasund und den angrenzenden Boddengewässern benannt.



## Tennis

Wer in seiner Freizeit viel Tennis spielt, darf im Urlaub nicht darauf verzichten! Unsere zwei Rasentennisplätze laden zu Spiel, Satz und Sieg ein. Tennisbegeisterte können auch ohne Clubmitgliedschaft einfach Trainerstunden oder den Platz stundenweise buchen. Wählen Sie Ihren Wochentag und Ihre Spielzeit und trainieren bzw. spielen Sie unter optimalen Trainingsbedingungen. Garderoben, Duschen und Parkplätze sind im Hotel im Golfpark Strelasund vorhanden.





# Unsere Veranstaltungsräume

## Clubraum

Größe: 62 m<sup>2</sup>

Raumhöhe: 3,13 m

Bestuhlung:	normale Tischaufstellung	bis 50 Personen
	Kino-/ Theaterbestuhlung	bis 45 Personen
	Blocktafel	bis 22 Personen
	U-Form	bis 16 Personen
	Stuhlkreis	bis 15 Personen

Tageslicht: Ja

Verdunkelbar: Ja

Technik: integrierter Beamer und Leinwand

Besonderheiten:

- direkter Weg auf die Terrasse
- Raum für standesamtliche Trauungen
- geschlossener Raum





## Kaiserstube

Größe:	24 m <sup>2</sup>	
Raumhöhe:	2,85 m	
Bestuhlung:	normale Tischaufstellung Blocktafel T-Form	bis 24 Personen bis 16 Personen bis 16 Personen
Tageslicht:	Indirekt	
Verdunkelbar:	Ja	
Technik:	Nein	
Besonderheiten:	- kein separater Raum	







## Raucherlounge

Größe:	25 m <sup>2</sup>	
Raumhöhe:	2,65 m	
Bestuhlung:	normale Tischaufstellung Blocktafel	bis 15 Personen bis 10 Personen
Tageslicht:	Ja	
Verdunkelbar:	Ja	
Technik:	integrierter Beamer und Leinwand	
Besonderheiten:	- Separé - Raucherraum mit Abzug	







## Klara's Tanzsaal

Größe:	ca. 200 m <sup>2</sup>	
Raumhöhe:	3,30 m	
Bestuhlung:	Kino-/ Theaterbestuhlung	bis 70 Personen
	Parlamentarisch	bis 60 Personen
	Blocktafel	bis 30 Personen
	U-Form	bis 25 Personen
	Bankettbestuhlung (runde Tische)	bis 80 Personen
	Stuhlkreis	bis 20 Personen
Tageslicht:	Ja	
Verdunkelbar:	Ja	
Technik:	integrierte Leinwand	
Besonderheiten:	- direkter Zugang auf den Balkon - Saal kann in zwei getrennte Räume unterteilt werden mit jeweils 100m <sup>2</sup>	





## Manfraß' Lehrerzimmer

Größe: 60 m<sup>2</sup>

Bestuhlung:	Kino-/ Theaterbestuhlung	bis 25 Personen
	Parlamentarisch	bis 10 Personen
	Blocktafel	bis 20 Personen
	U-Form	bis 12 Personen
	Stuhlkreis	bis 15 Personen

Tageslicht: Ja

Verdunkelbar: Ja

Technik: - integrierter Beamer und Leinwand  
- LCD Fernseher

Besonderheiten: - Zugang auf einen Balkon  
- befindet sich in Rademacher's Festscheune  
- eingebaute Teeküche





## Rademacher's Festscheune

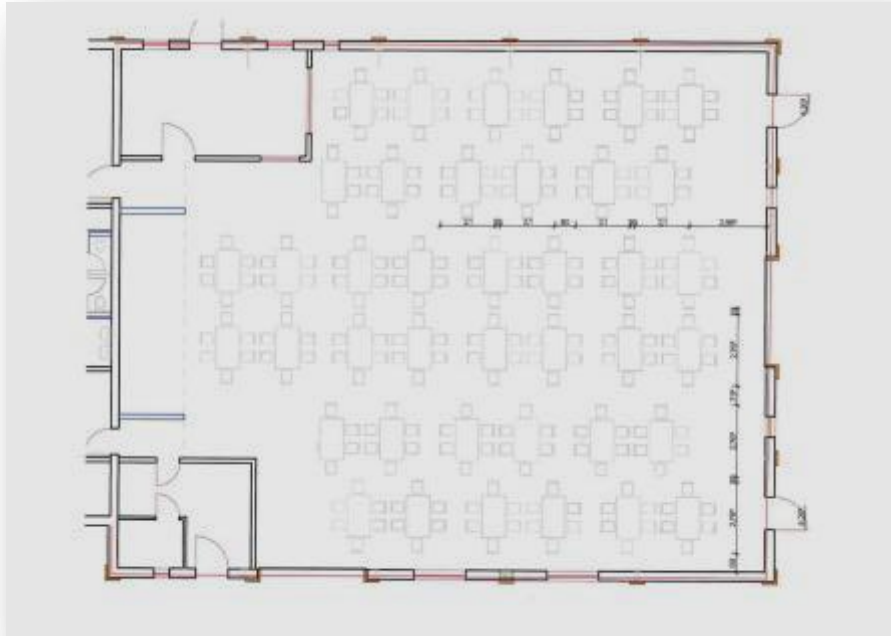
Größe:	400 m <sup>2</sup>	
Bestuhlung:	Kino-/ Theaterbestuhlung	bis 400 Personen
	Parlamentarisch	bis 250 Personen
	Bankettbestuhlung (runde Tische)	bis 250 Personen
	Blocktafel	individuell
	U-Form	individuell
	Stuhlkreis	individuell
Tageslicht:	Ja	
Verdunkelbar:	Ja	
Technik:	Nein	
Besonderheiten:	- integrierter Küchen- und Servicebereich - große Leinwand für die Empore	



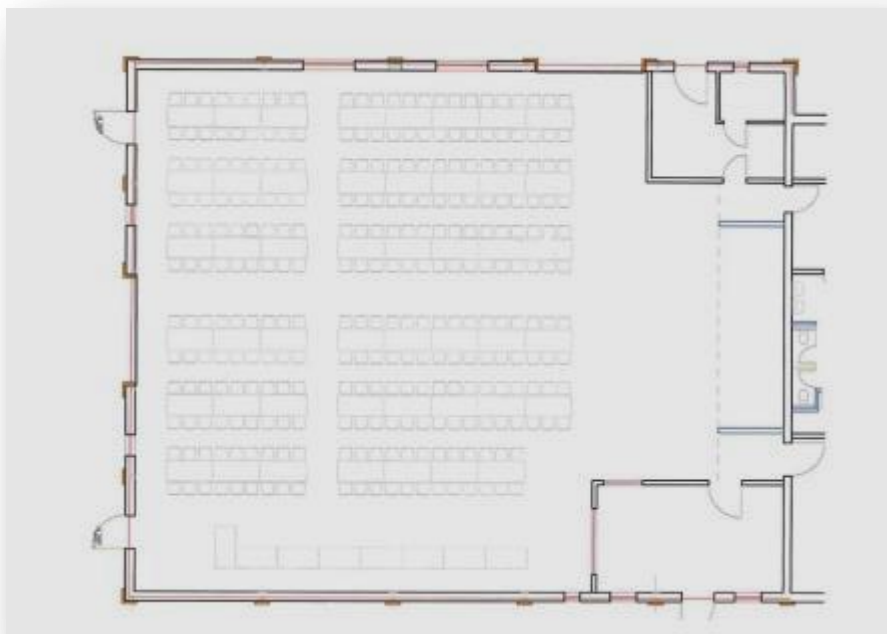


# Rademacher's Festscheune

Bestuhlungsbeispiele



bis 240  
Personen



bis 280  
Personen





# Dekorationsmöglichkeiten

## Servietten

- diverse Farben
- diverse Faltechniken      kostenfrei

## Tischläufer

- diverse Farben      kostenfrei



## Kerzen

- diverse Farben      kostenfrei

## Blumen

- Blumengestecke klein      ab 15,00 € pro Gesteck
  - Blumengestecke groß      ab 25,00 € pro Gesteck
- (Und individuell nach Ihren Wünschen.)



Wählen Sie bitte Blumen und Farbnuancen ganz nach Ihrem Geschmack. Bei weiterer Tischdekoration sind wir Ihnen gerne behilflich.

## Speise-/ Getränkekarten

- Standard      kostenfrei
- individuell      0,50 €

## Platzkarten pro Karte

- Standard      0,25 €
- individuell      0,50 €



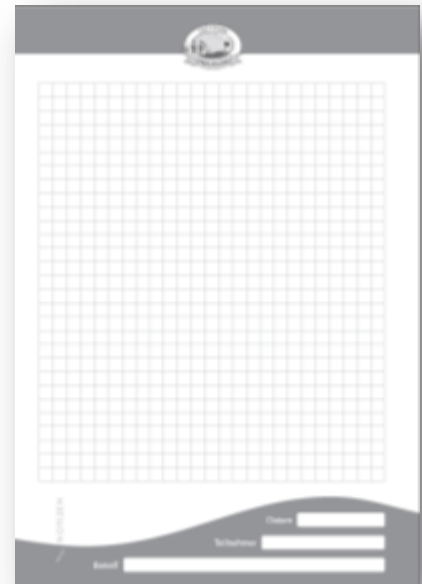
## Verleih von:

- Stuhlhussen pro Stück      5,00 €
- Stehstischhussen pro Stück      8,00 €



## Technisches Equipment

Beamer inkl. Leinwand	30,00 €
Beamer inkl. Leinwand (für die Festscheune)	100,00 €
Pinwand inkl. Papier/ Stifte	10,00 €
Flip Chart inkl. Papier/ Stifte	10,00 €
Moderationskoffer	10,00 €
Rednerpult	25,00 €
Mikrofonanlage inkl. Mikrofonständer (nur für Klara's Tanzsaal)	30,00 €
Blöcke/ Kugelschreiber pro Stück	1,00 €
Kopien (Papier/ Stück) s/w	0,20 €
farbig	0,50 €
Fax	0,50 €



Selbstverständlich sind wir gerne bereit,  
alle nicht im Haus verfügbaren technischen Einrichtungen für Sie anzumieten  
(zum Selbstkostenpreis).



## Raubereitstellungskosten

Raubereitstellungskosten gelten für Tagungen, Seminare, Versammlungen, Konferenzen und Produktpräsentationen.

In allen Bereitstellungskosten sind die Bestuhlung, Tischwäsche, Personal, Strom- und Wasserkosten inbegriffen.

<u>Raum</u>	<u>halber Tag</u>	<u>ganzer Tag</u>	ab folgendem gastronomischen Umsatz entfällt die <u>Raummierte</u>
Kaiserstube	25,00 €	50,00 €	300,00 €
Raucherlounge	25,00 €	50,00 €	300,00 €
Clubraum	50,00 €	100,00 €	500,00 €
Manfraß' Lehrerzimmer	50,00 €	100,00 €	500,00 €
Klara's Tanzsaal	-	100,00 €	1.500,00 €
Rademacher's Festscheune	-	500,00 €	5.000,00 €

Auf Anfrage geben wir gerne Auskunft.



# Freizeitangebote

## Unsere Vorschläge

### Golf – Schnupperkurs

Bis 10 Personen	-	30,00 € pro Person
11 – 20 Personen	-	25,00 € pro Person
21 – 30 Personen	-	22,50 € pro Person

Für den Schnupperkurs muss die Teilnehmerzahl bis 4 Wochen vorher verbindlich angemeldet werden. Es werden mindestens 4 Personen abgerechnet, falls Sie den Kurs kurzfristig absagen.

### Poolnutzung

Kinder bis 3 Jahre kostenfrei  
von 3 bis 6 Jahren 5,00 € pro Kind  
ab 12 Jahren 7,00 € pro Person

### Aquagymnastik

30 Minuten, 10,00 € pro Person

Für die Aquagymnastik muss die Teilnehmerzahl bis 4 Wochen vorher verbindlich angemeldet werden. Es werden mindestens 4 Personen abgerechnet, falls Sie den Kurs kurzfristig absagen.

Personenanzahl: mindestens 4, maximal 8 Personen

### Tagesausflüge

- Stadtführung in der historischen Altstadt in Stralsund ab 10,00 € pro Person
- Führungen im Ozeaneum ab 20,00 € pro Person

### Fahrradverleih

Geme stellen wir Ihnen unsere Fahrräder für 6,00 € pro Tag für eine Tour durch unsere schöne Umgebung zur Verfügung.

Radwanderkarten erhalten Sie für 3,00 € an unserer Rezeption.







Diese  
Freizeitangebote  
bieten wir auch  
für Firmen-  
veranstaltungen  
an!

Kutschfahrten

ab 10,00 € pro Person

Golf-Aktions-Quiz

ab 5,00 € pro Person

E-Cart Geschicklichkeitsfahren

60 Minuten 25,00 € pro Person

Tennis auf den Rasentennisplätzen

12,50 € pro Stunde/ pro Person

Putt-Turnier auf dem Putting Green

ab 6,00 € pro Person (maximal 8 Personen)

#### Abendveranstaltung

Geme übernehmen wir die Organisation Ihres Abends. Buchen Sie über uns Ihren DJ, Ihre Band oder einen besonderen Unterhalter speziell für Ihre Veranstaltung.

Wir organisieren für Sie mit fachkundiger Hilfe alles für Ihre einmalige Veranstaltung!





## Speisen

Informieren Sie uns über Ihre Wünsche. Gerne erstellt Ihnen unser Chefkoch ein unverbindliches Angebot.

### Sie können wählen zwischen:

Kleinen Snacks

Belegten Brötchen

Gruß aus der Backstube

2- oder 3- Gang Menü

Buffet

á la carte





## Referenzen

### VW Cup 2011



### Commerzbank Tagung 2011



### Plappermoehl 2011







## Gauselmann Spieleautomatenmesse 2012



## ADAC Sunflower Rallye 2012



## Hochzeiten 2012







## Ihr Weg zu uns

Der Golfpark Strelasund liegt geographisch mit bester Anbindung an die A20 zwischen Stralsund und Greifswald.

Auch als Ausgangspunkt zum Besuch anderer Golfdestinationen wohnen Sie bei uns ideal, nach Rügen sind es nur 25 km, 60 km nach Usedom.

Bitte geben Sie bei Ihrem Navigationsgerät die Ortsangabe "Kaschow" ein.

- A20 Grimmen Ost abfahren, dann nach rechts Richtung Grimmen einordnen
- 2. Ampel nach rechts Richtung Bartmannshagen abbiegen
- nach ca. 2 km Abzweig Kaschow nach rechts (Alleenstraße) abbiegen
- ca. 1 km geradeaus fahren, rechts abbiegen → Golfpark Strelasund

Ihnen stehen unsere Parkplätze KOSTENFREI zur Verfügung!





# Allgemeine Geschäftsbedingungen

1. Wir servieren pro Veranstaltung nur ein einheitliches Menü.
2. Der Austausch einzelner Speisen ist jederzeit möglich, erfordert jedoch eine neue Kalkulation des Menü's bzw. des Buffets.
3. Bitte geben Sie uns die Speisenauswahl bis spätestens eine Woche vor Veranstaltung bekannt, damit wir mit der gewohnten Sorgfalt planen können.
4. Eine Änderung der Teilnehmeranzahl für das gemeinsame Essen bitten wir bis spätestens 7 Tage vor dem Veranstaltungsdatum mitzuteilen. Später bekannt werdende Reduzierungen können bei der Abrechnung nicht berücksichtigt werden.
5. Das Mitbringen von Speisen und Getränken zu den Veranstaltungen ist nicht gewünscht. In Sonderfällen kann darüber eine schriftliche Vereinbarung getroffen werden.
6. Der Veranstaltungsraum steht Ihnen erst eine Stunde vor Beginn zur Verfügung. Auf Anfrage eventuell auch früher.
7. Wenn der Veranstaltungsraum bis zwei Stunden vor Veranstaltungsbeginn erneut umgebaut werden muss, berechnen wir dafür eine Servicegebühr in Höhe von 25,00 €.